



## KSX Grijperbak

### TECHNISCHE GEGEVENS:

Type knijperbak : **KSX**

Breedte :  55 cm       80 cm       100 cm  
 65 cm       90 cm       120 cm

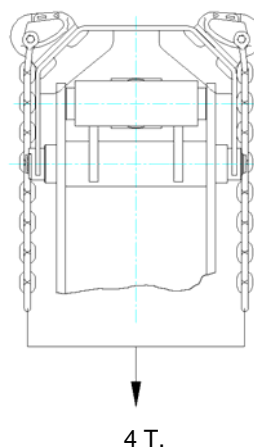
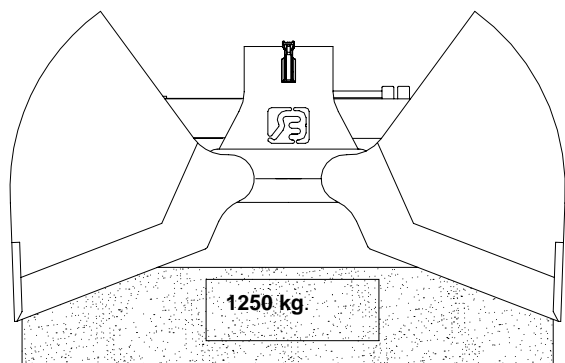
Volume :  300 Ltr       430 Ltr       540 Ltr  
 350 Ltr       490 Ltr       650 Ltr

Gewicht :  310 kg       345 kg       380 kg  
 325 kg       360 kg       410 kg

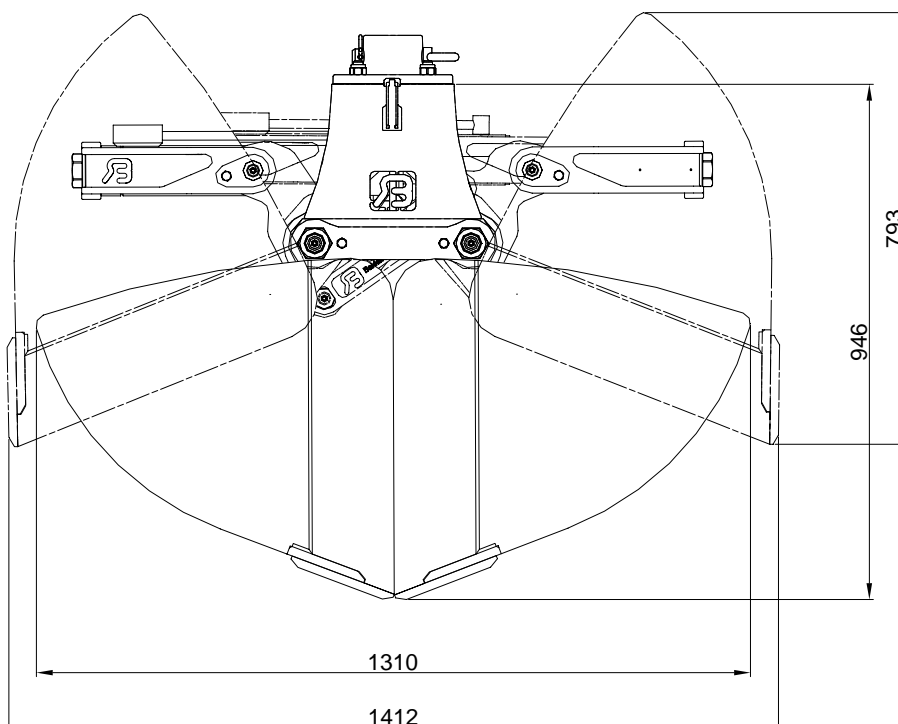
Maximale werkdruk : **250 Bar**

Knijpkracht : **30 kN.**

Maximale hijslast : **1.25 Ton \***



\* alleen met gebruik van een terugslagklep

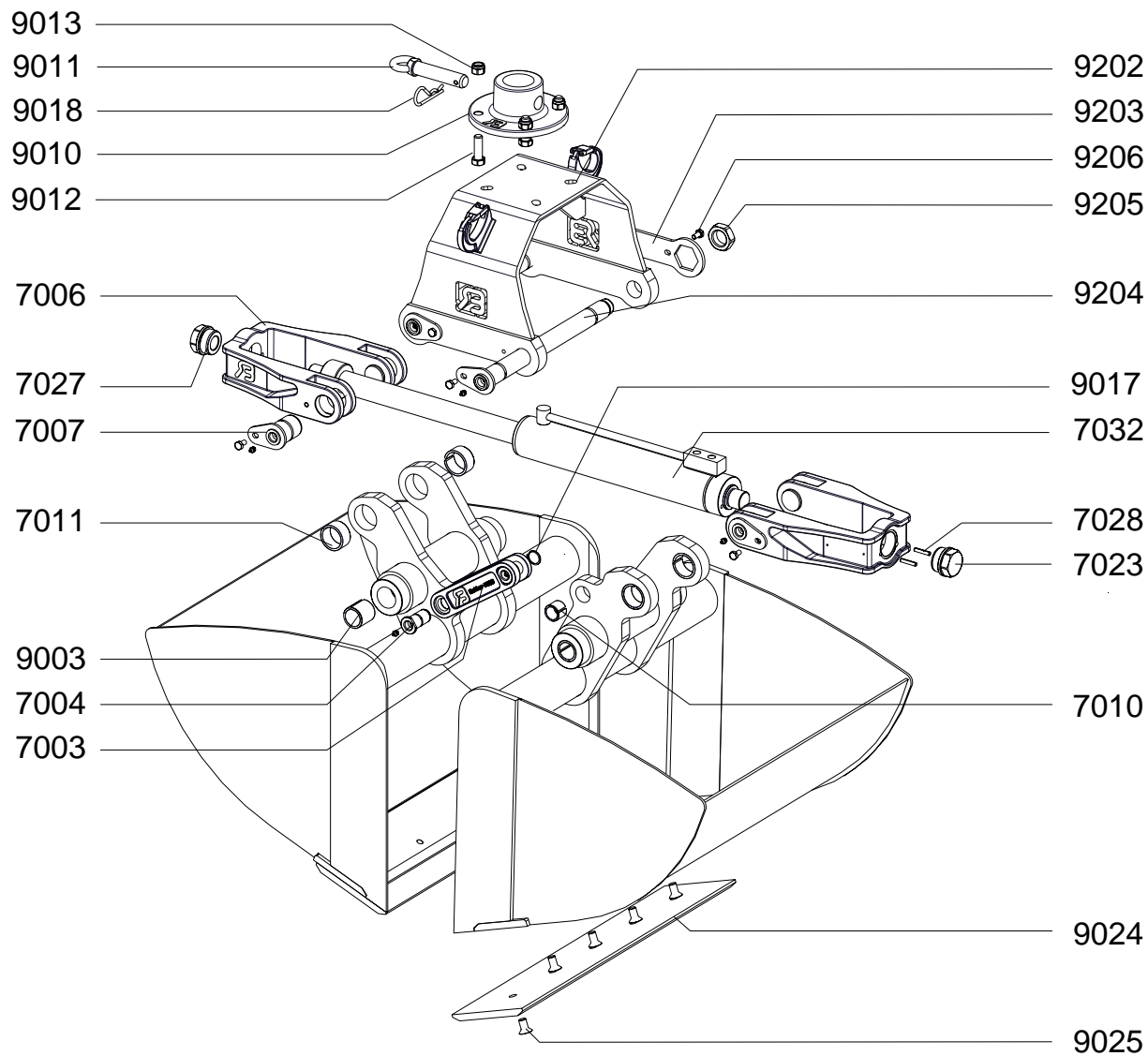




# KSX 55-65-80

## ONDERDELENLIJST

### ONDERDELENLIJST



TYPE	AANTAL	OMSCHRIJVING
------	--------	--------------

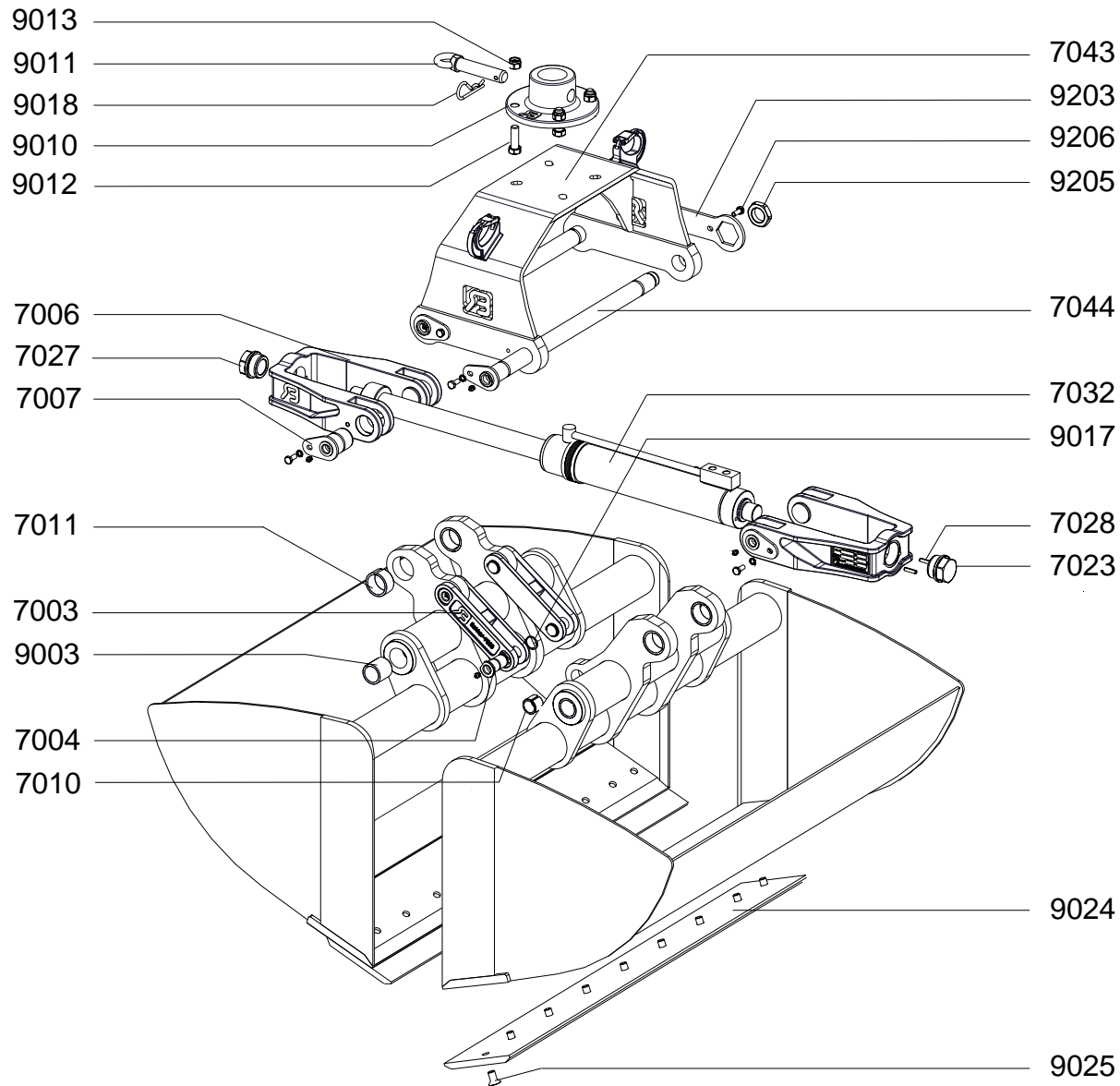
KSX-7003	1	MEENEMER
KSX-7004	2	MEENEMERPEN
KSX-7006	2	TRIANGEL
KSX-7007	4	TRIANGELPEN
KSX-7010	2	INSPANBUS
KSX-7011	4	INSPANBUS
KSX-7023	1	MOER
KSX-7027	1	MOER
KSX-7028	2	SPANSTIFT
KSX-7032	1	CILINDER
KSX-9003	4	INSPANBUS
KSX-9010	1	ADAPTERPLAAT
KSX-9011	1	ADAPTERPEN
KSX-9012	4	BOUT
KSX-9013	4	MOER
KSX-9017	2	ASBORGRING
KSX-9018	1	BORGVEER
KSX-9024	2	WISSELMES
KSX-9025	zie tabel	BOUT
KSX-9202	1	BRUGSTUK
KSX-9203	1	BORGSLIETEL
KSX-9204	2	BRUGSTUKPEN
KSX-9205	2	MOER
KSX-9206	4	BOUT

Type knijperbak	KSX-55	KSX-65	KSX-80
-----------------	--------	--------	--------

Aantal bouten KSX-9025	8	10	10
------------------------	---	----	----



## KSX 90-100-120



TYPE	AANTAL	OMSCHRIJVING
------	--------	--------------

KSX-7003	2	MEENEMER	
KSX-7004	4	MEENEMERPEN	
KSX-7006	2	TRIANGEL	
KSX-7007	4	TRIANGELPEN	
KSX-7010	4	INSPANBUS	
KSX-7011	4	INSPANBUS	
KSX-7023	1	MOER	
KSX-7027	1	MOER	
KSX-7028	2	SPANSTIFT	
KSX-7032	1	CILINDER	
KSX-7043	1	BRUGSTUK	
KSX-7044	2	BRUGSTUKPEN	
KSX-9003	4	INSPANBUS	
KSX-9010	1	ADAPTERPLAAT	
KSX-9011	1	ADAPTERPEN	
KSX-9012	4	BOUT	
KSX-9013	4	MOER	
KSX-9017	4	ASBORGVEER	
KSX-9018	1	BORGVEER	
KSX-9024	2	WISSELMES	
KSX-9025	zie tabel	BOUT	
KSX-9203	1	BORGSLUTEL	
KSX-9205	2	MOER	
KSX-9206	4	BOUT	
Type knijperbak	KSX-90	KSX-100	KSX-120

Aantal bouten KSX-9025	14	14	14
------------------------	----	----	----